

LEGENDA

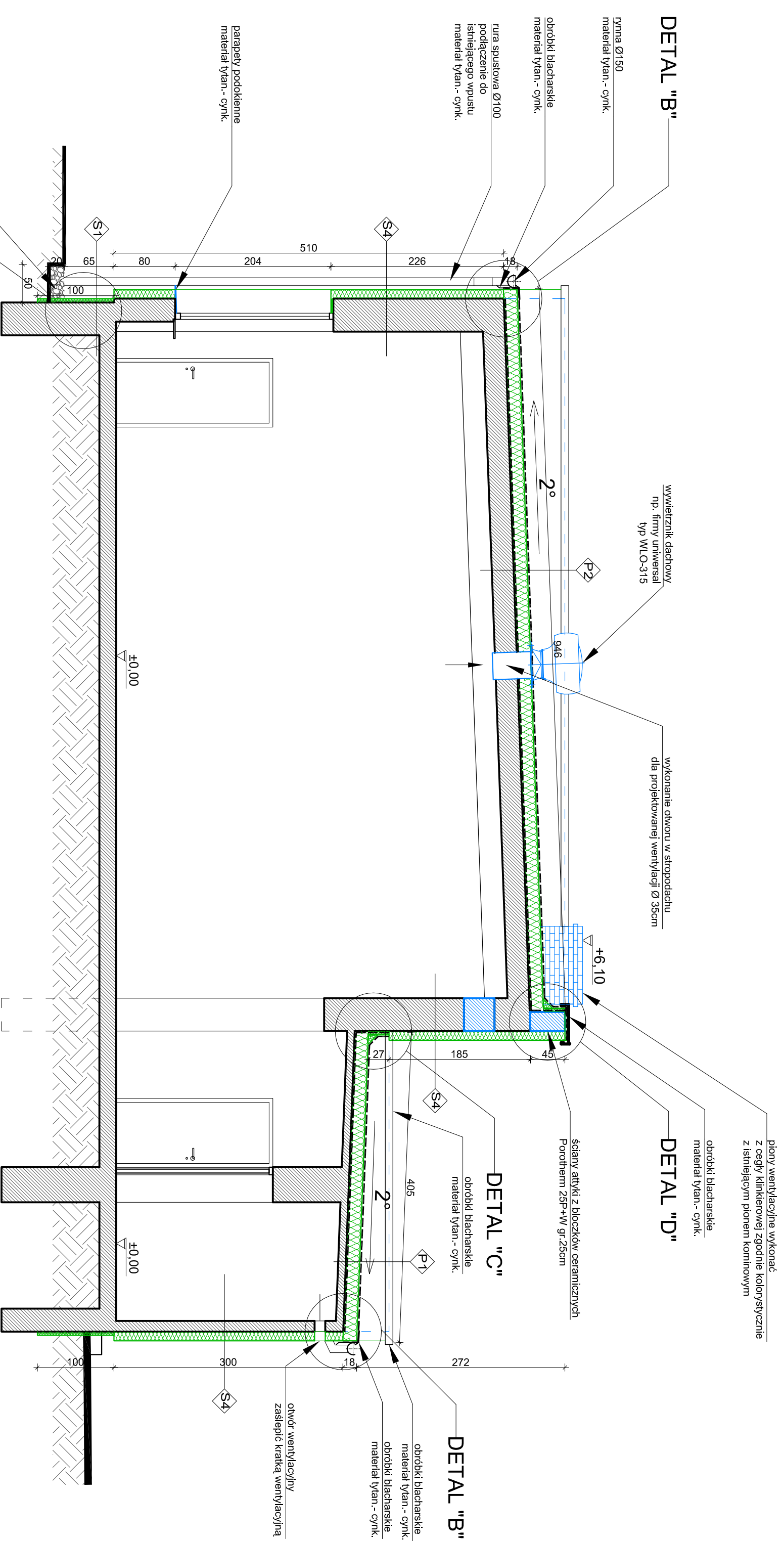
- elementy nowoprojektowane, podlegające wymiarom bądź uzupełnieniu lub zamurowaniu
- ▨ projektowana izolacja termiczna

• -1,82 kotwy wysokościowe

S1 tynk cienkowarstwowy na siatce np. firmy STO
 termoizolacja np. AUSTROTHERM EPS 040 gr. 5cm
 hydroizolacja np. SUPERFLEX 100
 ściana fundamentowa

S4 okładzina elewacyjna z paneli imitujących drewno z "arniturungsputz" w kolorze "nussbaum"
 malowany 2x np. firmy STO
 termoizolacja np. AUSTROTHERM EPS 040 gr. 12cm
 ściana budowlana

P1 papa wierzchniego krycia
 papa podkladowa
 płyta styropianu gr. 18cm
 klej
 Isnlęjące pokrycie dachowe



Inwestor: URZĄD GMINNY PILCHOWICE UL. DAMROTA 6 44145 PILCHOWICE		Tytuł projektu: PROJEKT PRZEKRÓJ B-B	
Temat: PROJEKT DOCIEPLENIA ELEWACJI I ZMIANY POKRYCIA DACHOWEGO DOMU KULTURY W ZERNICY		Opracowanie: inż. arch. DANIEL TOMASZOWSKI inż. arch. MARCIN GOŁA	
Adres: ZERNICA UL. SZAFRANKA 9 DZ.NR 678/145		Projektant: dr inż. arch. ALINA ZOFIA NOWAK - LENARTOWSKA	
MIDOS DANIEL TOMASZOWSKI UL. OPAWSKA 113/1 47400 RACIBÓRZ		Branża: ARCH.-BUD. data: listopad 2010	
Skala: 1:50		Liczba arkuszy: 16	